



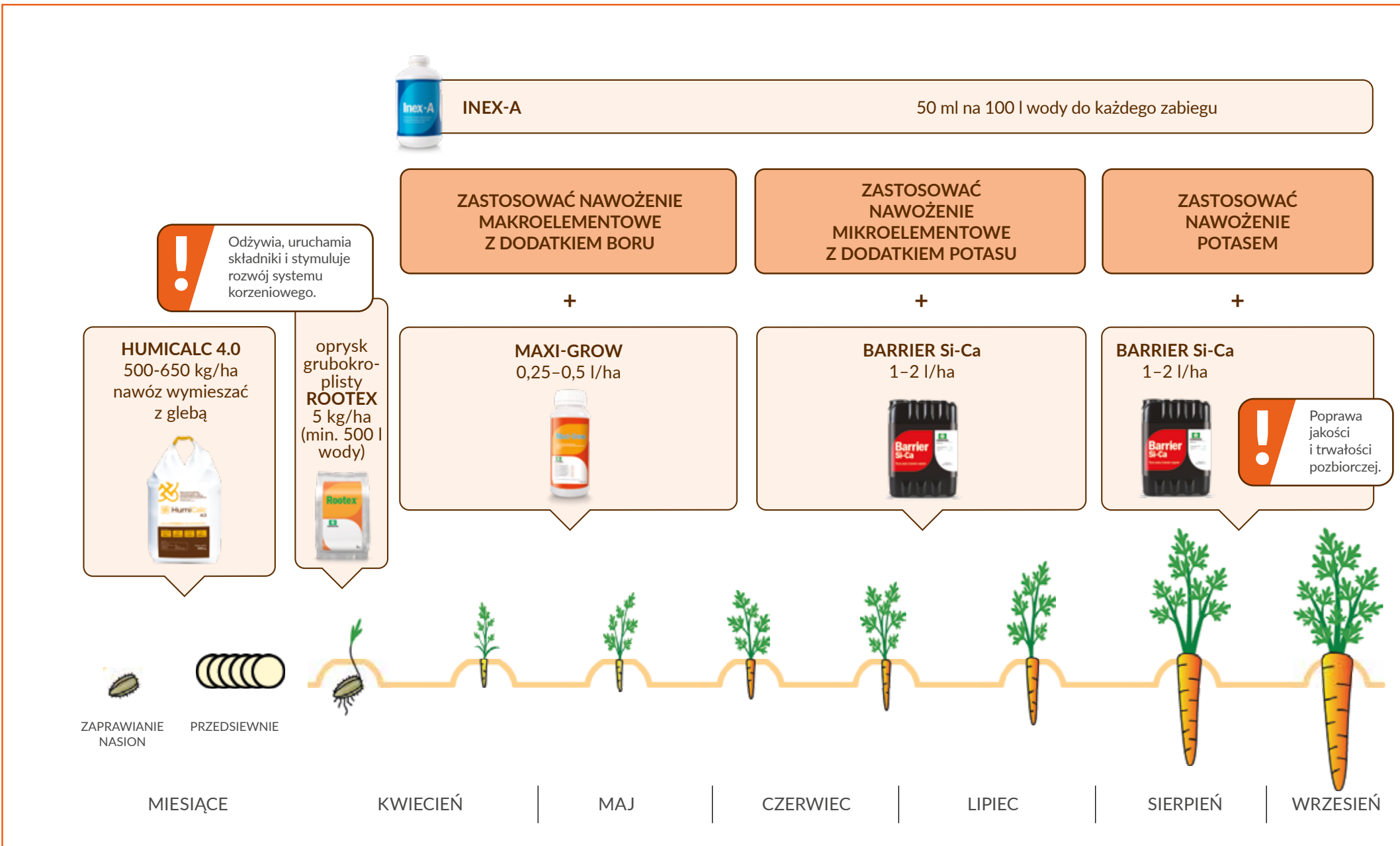
Technologia kompleksowego wsparcia rozwoju marchwi

ROLNICTWO
W WERSJI PRO



Osadkowski

Technologia DSG i nawożenie dolistne – marchew na zbiór jesienny i dla celów przemysłowych



Barrier Si-Ca należy wlewać do zbiornika na włączonym mieszadle, a przygotowaną ciecz roboczą od razu nanieść na rośliny. Barrier Si-Ca nie zaleca się łączyć ze środkami zawierającymi fosfor, wapń i materię organiczną.

Wsparcie odporności rośliny przed chorobami pochodzenia bakteryjnego



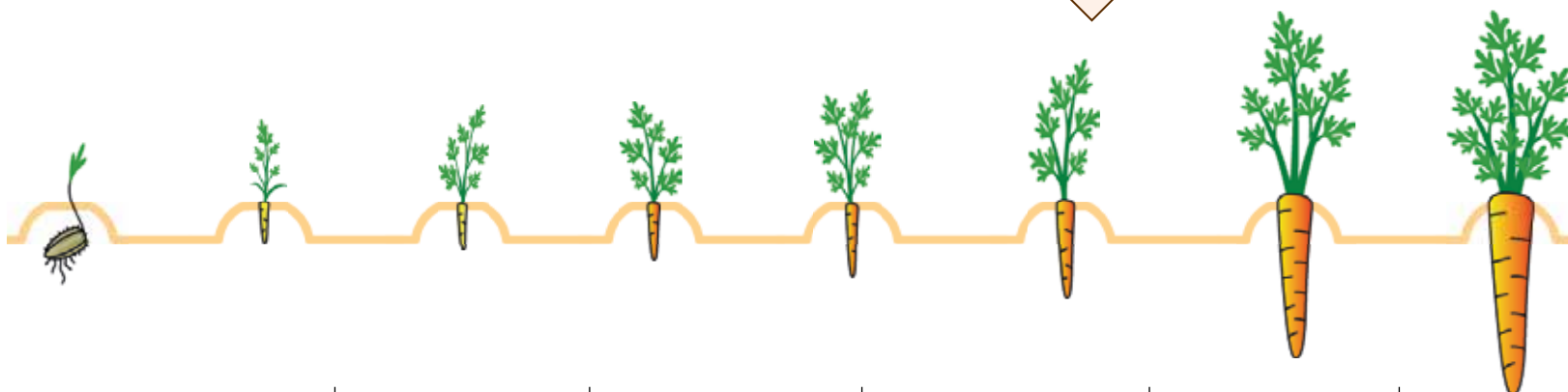
INEX-A
50 ml na 100 l wody
do każdego zabiegu

+

IonBlue®
0,5 l/ha
stosować co 7-14 dni
w zależności od stopnia zagrożenia



!
Działanie odżywcze
oraz fitosanitarne
miedzi i siarki.



MIESIĄCE

KWIECIEŃ

MAJ

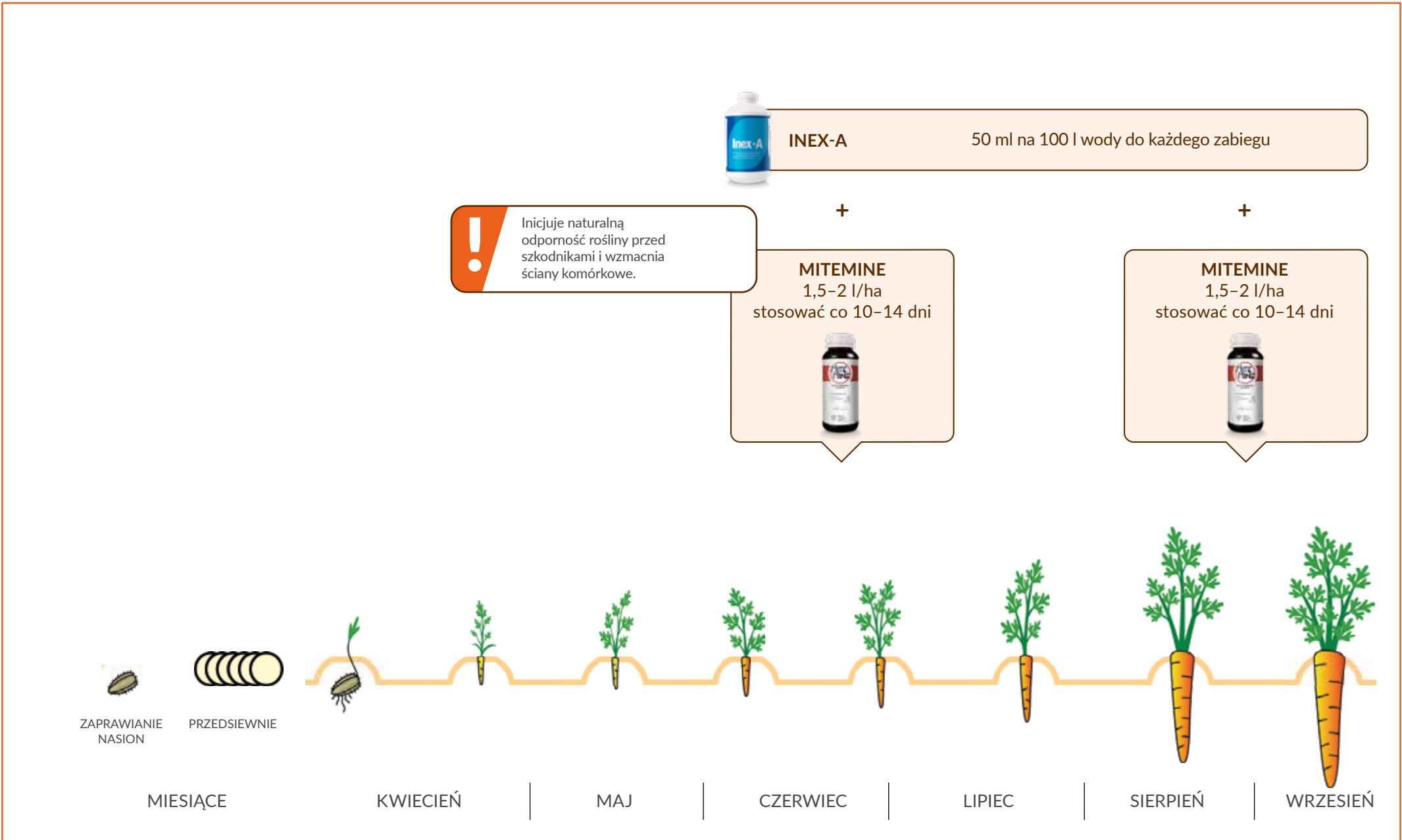
CZERWIEC

LIPIEC

SIERPIEŃ

WRZESIEŃ

Wsparcie naturalnej odporności przed szkodnikami



MITEMINE należy wlewać do zbiornika na włączonym mieszadle, a przygotowaną ciecz roboczą od razu nanieść na rośliny. Przy wysokiej presji szkodników zastosować naprzemiennie ze środkami ochrony roślin.

Sprawdź skuteczność działania produktów:



HumiCalc 4.0

- ▶ Stabilizuje pH
- ▶ Aktywizuje życie biologiczne
- ▶ Poprawia żyzność
- ▶ Odbudowuje strukturę gleby



MITEMINE

- ▶ Wzmacnia ściany komórkowe
- ▶ Inicjuje naturalną odporność rośliny przed szkodnikami
- ▶ Buduje wapniową tarczę ochronną



Rootex

- ▶ Dostarcza składniki pokarmowe NPK
- ▶ Zwiększa dostępność form przyswajalnych z roztworu glebowego
- ▶ Poprawia aktywność systemu korzeniowego



Maxi-Grow

- ▶ Wspomaga procesy metaboliczne
- ▶ Dostarcza roślinie energii po warunkach stresowych
- ▶ Intensyfikuje podziały komórkowe



Barrier Si-Ca

- ▶ Zwiększa wytrzymałość i odporność roślin na stres środowiskowy, choroby oraz szkodniki
- ▶ Poprawia trwałość pozbiorczą
- ▶ Dostarcza niezbędny wapń



Inex-A

- ▶ Zwiększa efektywność zabiegów nalistnych
- ▶ Poprawia mieszalność preparatów
- ▶ Zwiększa penetrację powierzchni roślin



IonBlue®

- ▶ Uzupelnia składniki pokarmowe o Cu i S
- ▶ Wspiera odporność roślin przez uaktywnianie syntezy tkanek mechanicznych (ligniny)
- ▶ Wyróżnia się wysoką bioaktywnością dzięki nowoczesnej formulacji

Więcej informacji:



Gdzie kupić

 **Osadkowski**

W firmowych punktach handlowych
oraz u doradców

Dołącz do nas!



Osadkowski.pl